



### Das Projekt

**Ziel** des Projektes NetEnquiry ist die **Entwicklung und Erprobung** eines **mLearning-Tools**, sprich einer internetbasierten Lernform für die betriebliche Aus- und Weiterbildung im Sinne einer simulierten Praxisanwendung.

**Selbstständiges** und **kooperatives Lernen** sollen im Bankenbereich verbunden werden. Dazu gehören neben Fachkompetenzen vor allem Kompetenzen wie Selbstständigkeit, Kreativität, Flexibilität, Teamfähigkeit, Verantwortungsbereitschaft, Methodenbeherrschung und Kommunikationsfähigkeit.

Im modular aufgebauten NetEnquiry Software-Tool gilt es in Form einer **kompetitiven, realitätsorientierten** und damit **authentischen** Lernumgebung **Planspielelemente**, Web 2.0-Angebote und interaktive Elemente zu Lernzwecken im Bankbereich einzubinden.

NetEnquiry wird ein Tool und Angebote schaffen, die sowohl mobil als auch arbeitsplatzbezogen zu nutzen sind.

Das NetEnquiry-Tool ist ein Produkt, welches mit anderem Content ausgestattet werden kann und auch in anderen Wirtschaftsbereichen integrierbar sein wird.

### Das Konsortium

**Projektkoordinator** cevet – centre for vocational education and training und Lehrstuhl für Wirtschaftspädagogik II



Prof. Dr. Marc Beutner  
Projektleitung und Forschung



Dipl.-Hdl. Marcel Gebbe  
Leitung didaktisch-technische Innovationsentwicklung & Forschung



Dipl.-Volksw. Melissa Fortmann  
Leitung formale Administration, Didaktik und Akzeptanzforschung

#### Bankensektor

Deutsche Bank Frankfurt  
Sparkasse Paderborn-Detmold  
Sparkasse Vest-Recklinghausen  
Volksbank Paderborn-Höxter-Detmold

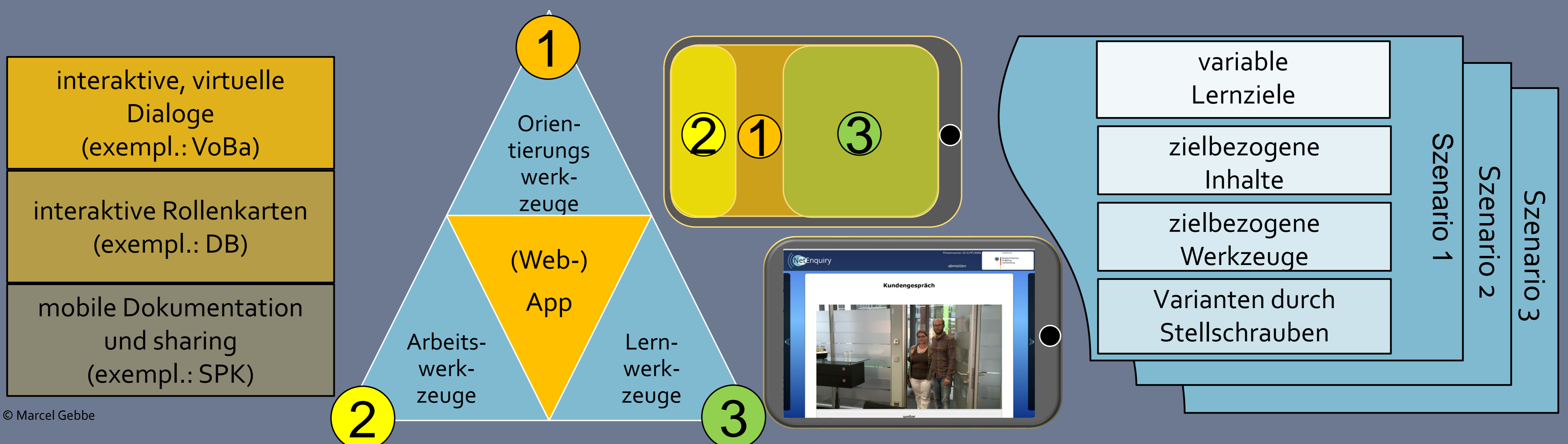
#### Technikpartner

Ingenious Knowledge, Köln  
Apple GmbH, München

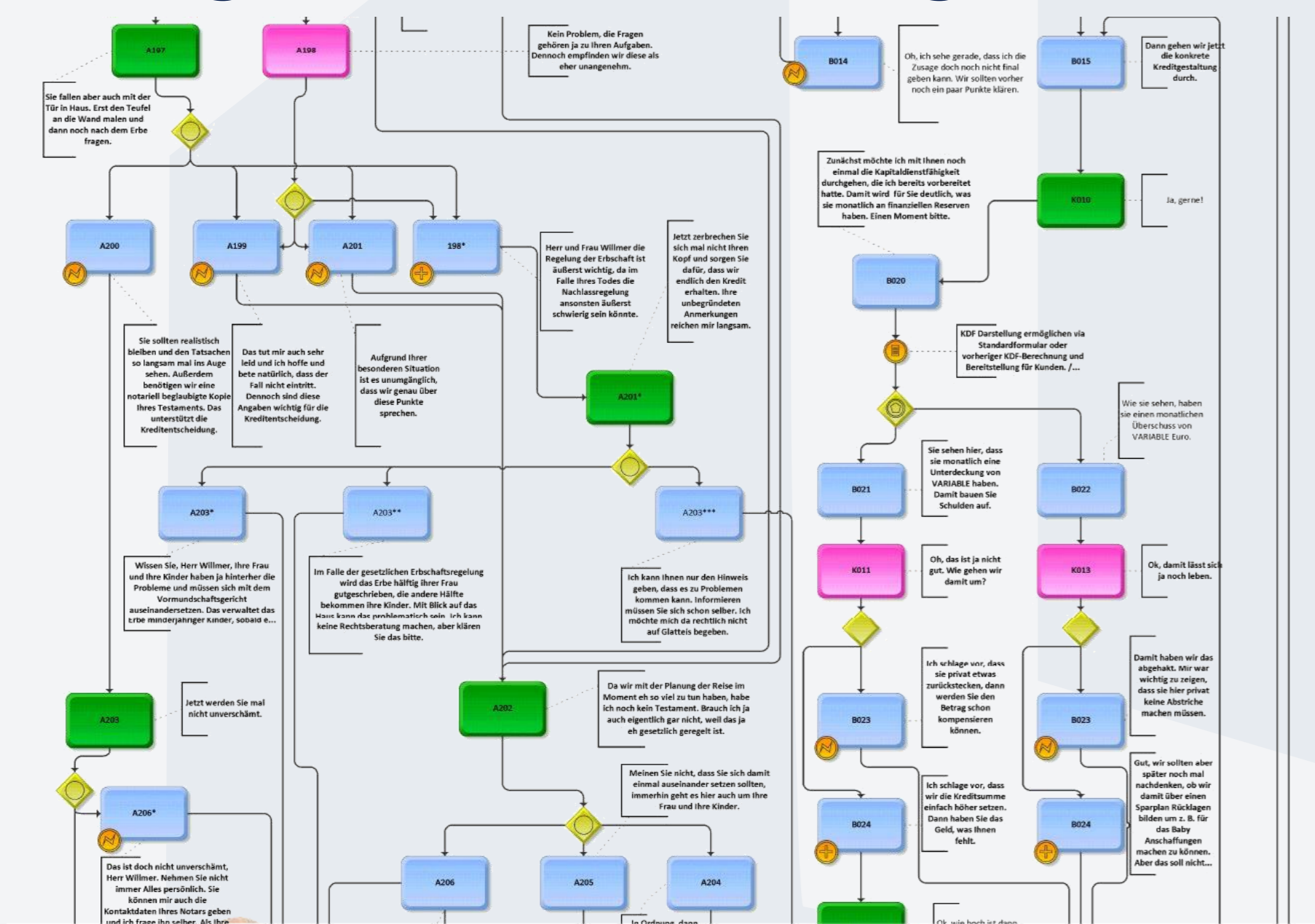
#### Berufskollegs

Ludwig-Erhard-Berufskolleg und Berufskolleg Schloß-Neuhaus, beide Paderborn  
Berufskolleg für Wirtschaft und Verwaltung Brilon – Europaschule  
Joseph-DuMont-Berufskolleg, Köln

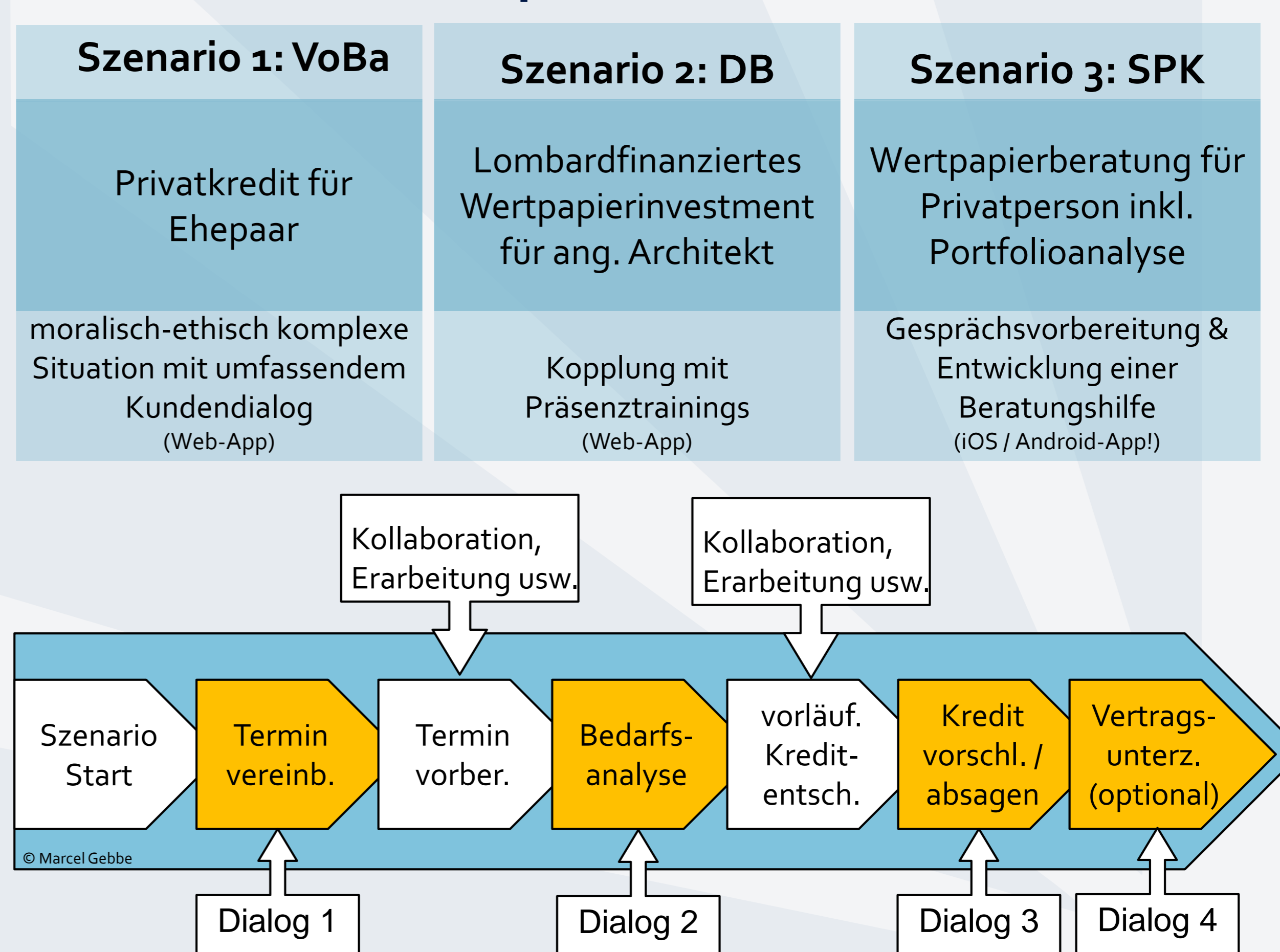
### Die App (Struktur und Breite)



### Dialoge als ein Gestaltungselement



### Szenarien und Beispiel eines Kundenberaters



**Marcel Gebbe**  
Universität Paderborn  
Lehrstuhl für Wirtschaftspädagogik II  
marcel.gebbe@upb.de  
+49 5251 – 60 50 10  
<http://www.upb.de/wipaed>